

PRESSKIT SOUTERRAIN MIT GESCHICHTE KÖLN / 2018



Projektdauer	2018
Leistungsumfang	Konzeption / Detailplanung / Umsetzung
Gesamtfläche	~65 Quadratmeter
Baukosten	> 120 k
Fotografin	Agnes Morguet

Presseanfragen: Katharina Lied
presse@agnes-morguet.com

Agnes Morguet

INTERIOR ART & DESIGN

SOUTERRAIN MIT GESCHICHTE KÖLN / 2018

Wohnen im Souterrain muss nicht gleich bedeuten in dunklen, unkomfortablen Kellerräumen zu leben und kann mehr Potenzial haben, als manch einer denkt. Ziel bei diesem Projekt war es Arbeits- und Gästerräume zu schaffen, die tagtäglich inspirieren und sowohl Bewohner als auch Gäste herzlich willkommen heißen. Bei der Konzeption stand die ausdrucksvolle Architektur in Form von einem historischen Gewölbekeller im Fokus, welcher sich in dem ehemaligen St.-Joseph-Kloster befindet und eine Geschichte hat, welche bis in das 18. Jahrhundert zurückreicht. Diese Architektur wurde durch die harmonische Material- und Farbauswahl sowie die Kombination von antiken und modernen Einrichtungsgegenständen und einem raffinierten Lichtkonzept unaufdringlich in Szene gesetzt. Der ehemals aus verschiedenen Holzarten/Laminat bestehende Fußboden wurde durch einen Eicheparkettboden in einem warmen Brauntönen ersetzt. Durch die durchgängige Verlegung in beiden Räumen und Flur entsteht eine Großzügigkeit die die verschiedenen Zonen ineinanderfließen lässt. Da die Räume als Arbeitsräume, Atelier und Gästezimmer fungieren und auch noch Waschmaschinen und Trockner ihren Platz finden mussten, entwickelten Agnes Morguet und ihr Team ein Stauraummöbel welches sich durch alle drei Räume durchzieht. Ehemals unruhig wirkende Regale die mit der Zeit immer durch noch andere solitäre Stauraummöglichkeiten ergänzt wurden, mussten dem schlichten aber edlen Sideboard weichen. Um sich an der Sprache der historischen Mauern und dem historischen Einbauschranks zu orientieren ohne aufgesetzt zu wirken, wurden die Fronten in einer Rahmenbauweise gefertigt und grifflos verbaut. Die Deckplatte aus Quarzkompositstein in Marmoroptik verleiht dem Möbel seine Eleganz und schafft einen angenehmen Kontrast zu den sonst eher matten Oberflächen. Ein Highlight bildet außerdem der alte Einbauschranks,

welcher erhalten und aufgearbeitet wurde und sich im vorderen Bereich des Untergeschosses befindet. In Kombination mit moderner Kunst schaffen die antiken Möbel ein lebendiges Ambiente und verleihen den Räumlichkeiten einen ganz persönlichen Charakter.

Die in das Beleuchtungskonzept integrierte indirekte Beleuchtung (hinter Sideboards und in Kabelkanal) betont das Gewölbe und schafft gemeinsam mit dem ausgewählten Wand-, Decken-, Steh- und Tischleuchten eine flexible Nutzung der Räume. Zusätzlich taucht sie das gesamte Souterrain in einen sanften und warmen Schein und gestaltet die Räume so für Bewohner und Gäste einladend.

"Ein Zuhause muss der Persönlichkeit seiner Besitzer Raum geben - aber auch seine eigene betonen."

Das Projekt wurde mit dem Best of Interior 2019-Award ausgezeichnet und ist in dem dazugehörigen Buch (seit dem 13. September 2019 im Handel) zu sehen.





Souterrain1.jpg



Souterrain2.jpg





Souterrain4.jpg



Souterrain5.jpg









Souterrain9.jpg



Souterrain10.jpg

„Es war uns besonders wichtig die geschichtsträchtige Architektur sprechen zu lassen. Einbauten und Ausstattung nehmen sich daher zurück und unterstreichen die klare Linie und die besondere Atmosphäre“





Souterrain I 2.jpg







Souterrain I 5.jpg



Souterrain I 6.jpg





Souterrain I 8.jpg

*„Ein Zuhause muss der Persönlichkeit seiner Besitzer
Raum geben – aber auch seine eigene betonen.“*



Fußboden gesamte Fläche

Eicheparkett Dielenformat, geölt, Parkett Dietrich

Einbauten/ Sideboards

MDF seidenmatt lackiert, Quarzkompositstein,
Schreinerei Schüller & Staudner

Mobiliar

Antik, Einbauschränk Eiche gebeizt, Pamono

Vorhänge

Leinengewebe Raumausstattung Dreiner, Wipperfürth

Beleuchtung

Flos, Millelumen, indirekte LED-Beleuchtung, menu

Türdrücker

formani doorwear



Souterrain1.jpg



Souterrain2.jpg



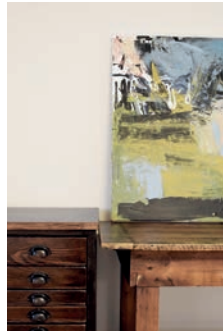
Souterrain3.jpg



Souterrain4.jpg



Souterrain5.jpg



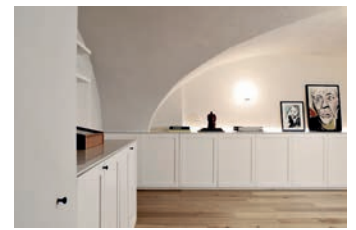
Souterrain6.jpg



Souterrain7.jpg



Souterrain8.jpg



Souterrain9.jpg



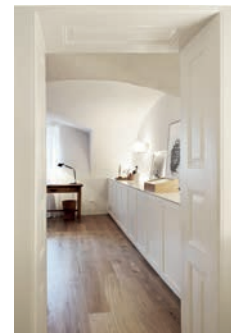
Souterrain10.jpg



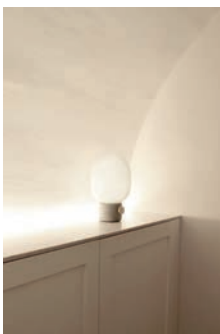
Souterrain11.jpg



Souterrain12.jpg



Souterrain13.jpg



Souterrain14.jpg



Souterrain15.jpg



Souterrain16.jpg



Souterrain17.jpg



Souterrain18.jpg

BÜROPROFIL



Agnes Morguet

INTERIOR ART & DESIGN

AGNES MORGUET Interior Art & Design, von Agnes Morguet 2013 gegründet, ist ein Büro für Innenarchitektur & Design. Als Innenarchitektin, Schreinerin und Künstlerin setzt Agnes Morguet gemeinsam mit ihrem Team Projekte verschiedener Größen überregional um. Ob in den Themenbereichen Arbeiten, Hospitality, Gesundheit oder Wohnen – das Ziel ist immer, Menschen und Marken auch räumlich ein Gesicht zu geben. Sowohl projektbezogen als auch im Autorentdesign entwickelt Morguet mit ihrem Team Produkte die sich oftmals zwischen Design und Kunst bewegen. Bei all ihren Projekten liegt der Fokus auf der Wert-

schätzung. Für Menschen, für langlebige Materialien, für das Handwerk, für Produkte die über Generationen hinweg begleiten und Geschichten erzählen können. Altes bewahren, Neues schaffen und beides, in Harmonie zueinander, in einem großen Ganzen zusammenführen. Passend dazu betreibt sie auch einen Showroom in Schloss Lüntenbeck. Das **ATELIER 1907** ist ein Ort der Inspiration und der Kommunikation. Gemeinsam mit ausgewählten Kooperationspartnern ist hier ein Ort entstanden der Innen- /Architektur, Materialien, Produkte, Handwerk, Kunst und Kultur auf besondere Art und Weise unter einem Dach vereinen.

Agnes Tröger-Morguet
Diplom-Ingenieurin & Schreinerin AKNW / BDIA

Schloss Lüntenbeck |
42327 Wuppertal
info@agnes-morguet.com
www.agnes-morguet.com / www.atelier1907.com

Für weitere Informationen und Bildmaterial wenden Sie sich bitte an:

Katharina Lied
M.A. Design

presse@agnes-morguet.com
+49 202 519 878 50